

県内中小企業の新入社員・  
入社後3年以内の若手社員に向け、  
ビジネスマナーや  
コミュニケーション力を学ぶ  
研修を開催します。

モチベーションアップや  
同世代の仲間づくりにつながるよう、  
グループワークタイムを多めに設定。  
次世代若手職員育成のために、  
当研修をご活用ください！

GIFU  
2022

中小企業合同  
新入社員  
研修

対象：県内中小企業の入社後3年以内の若手新入社員  
参加費 無料

10.21-11.22

開催エリア 飛騨・岐阜・東濃・西濃・中濃

岐阜エリアのみ2回、他エリア各1回開催 全日程同一内容

会場ごとの日時、定員等は裏面に記載しています。  
詳細は専用 Web サイトをご覧ください。  
専用 Web サイト [www.okb-kri.jp/kenshu/](http://www.okb-kri.jp/kenshu/)



当研修参加企業の人事担当者に向けた「フィードバック研修※」も実施します！

フィードバック研修の詳細やお申し込み方法は、ご参加が決定した企業様にご案内いたします。

※オンライン開催




# 開催スケジュール

会場 MAP やアクセス方法は、専用 Web サイトにてご確認ください

**飛騨エリア**  
定員 10名

10.21 [金] 9:30-16:30 【申込期限 10.07】


**高山市民文化会館**  
岐阜県高山市昭和町 1-188-1  
Tel.0577-33-8333 駐車場：無料



**岐阜エリア**  
定員 30名

11.15 [火] 9:30-16:30 【申込期限 11.01】


**岐阜市文化センター**  
岐阜県岐阜市金町 5-7-2  
Tel.058-262-6200 駐車場：有料



**岐阜エリア**  
定員 30名

10.28 [金] 9:30-16:30 【申込期限 10.14】


**岐阜市文化センター**  
岐阜県岐阜市金町 5-7-2  
Tel.058-262-6200 駐車場：有料



**中濃エリア**  
定員 30名

11.22 [火] 9:30-16:30 【申込期限 11.08】


**関市文化会館**  
岐阜県関市桜本町 2-30-1  
Tel.0575-24-2525 駐車場：無料



**東濃エリア**  
定員 20名


11.04 [金] 9:30-16:30 【申込期限 10.21】

**多治見市産業文化センター**  
岐阜県多治見市新町 1-23  
Tel.0572-25-3111 駐車場：有料



**■ 研修プログラム**

- ・オリエンテーション
- ・自己紹介
- ・社会人の振り返り
- ・ビジネスマナー、スキルの再確認
- ・コミュニケーション力の向上
- ・キャリアについて
- ・今後の目標設定と決意表明
- ・まとめ




**西濃エリア**  
定員 30名

11.11 [金] 9:30-16:30 【申込期限 10.28】

**ソフトピアジャパンセンター**  
岐阜県大垣市加賀野 4-1-7  
Tel.0584-77-1111 駐車場：有料

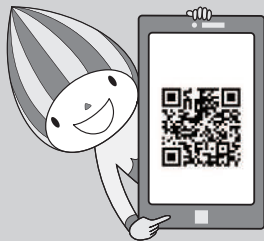
奥の細道  
むすびの地



# お申し込みから受講までのステップ

スマートフォンまたは PC にてお申し込みください

1 Webで  
お申し込み



PCからのアクセス  
[www.okb-kri.jp/kenshu/kenshu-application/](http://www.okb-kri.jp/kenshu/kenshu-application/)

2 メール受信①  
お申し込み完了



お申し込み後、3 日以内に到着しない場合は、下記の運営事務局までお問い合わせください。

3 メール受信②  
受講の可否連絡



申込期限後、受講が決定次第速やかに、申込責任者様の電子メールアドレスに、受講の可否をご連絡いたします。

4 郵便にて  
受講票の到着



開催日 1 週間前までに、受講者ご本人様宛に受講票（ハガキ）をお送りいたします。

5 当日受付にて  
受講票のご提出



受付スタッフに、受講票をご提出ください。

【事前にご承知ください】 申込多数の場合は、受講できない場合があります。

## 新型コロナウイルス 感染防止について

- 感染拡大の状況によっては、開催スケジュールの変更もしくは開催を中止させていただく場合がございます。
- 講師・運営スタッフの手指の消毒、マスクの着用、検温を実施いたします。また、テーブル・ドアノブ等の消毒、換気等を実施し、感染予防に努めます。



[運営事務局] 本研修に関するお問い合わせはTelまたはWebをご利用ください

**OKB総研**  
岐阜県大垣市郭町2-25 Kixビル 4F

☎ 0120-39-2677 9:00 ~ 17:00  
(土日祝、年末年始を除く)

お問い合わせフォーム  
[www.okb-kri.jp/contact/](http://www.okb-kri.jp/contact/)

